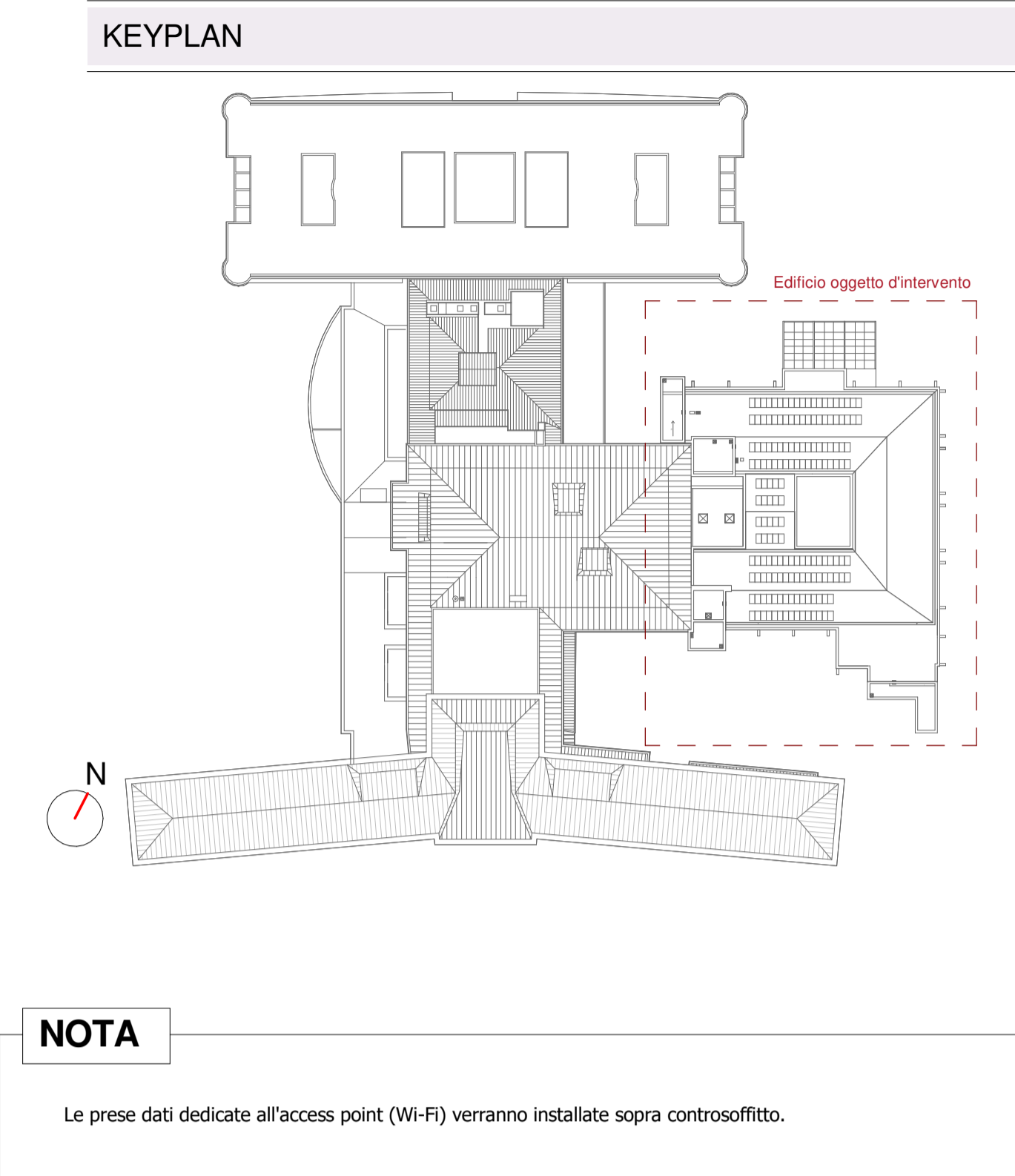


LEGENDA SIMBOLI		
Simbolo	Descrizione	Tariffa
	Scatola portafrutti da incasso completa di tubazioni, supporto, placca ed eventuali moduli ciechi	QUOTA PARTE VEN24-10.01.44.11 VEN24-10.01.44.18
	Scatola portafrutti da esterno IP55 completa di tubazioni ed eventuali moduli ciechi	QUOTA PARTE VEN24-10.01.46.11
	Frutto presa universale 2P+T 10/16A	QUOTA PARTE VEN24-10.01.44.11 VEN24-10.01.44.18 VEN24-10.01.46.11
	Presa tipo IEC 309 2P+Tx16A interbloccata e protetta da fusibili	VEN24-10.01.46.16
	Presa tipo IEC 309 3P+N-Tx16A interbloccata e protetta da fusibili	VEN24-10.01.46.17
	Presa tipo IEC 309 3P+N-Tx32A interbloccata e protetta da fusibili	VEN24-10.01.46.18
	Rack datifonia (simbolo generale)	VEN24-10.12.01.05 095140g
	Frutto presa RJ45 cat.6A	VEN24-10.12.08.01 VEN24-10.12.08.02 095127e
	Punto alimentazione monofase	ELE.006
	Punto alimentazione trifase - neutro	ELE.065 ELE.066
	Pulsante sal-scendi	VEN24-10.01.45.17
	Nodo equipotenziale per locali di gruppo 2	ELE.004
GRUPPO 2		
	Punto collegamento/alimentazione sonda di temperatura	ELE.003
	Punto collegamento/alimentazione sonda di pressione	ELE.003
	Postazione di lavoro, costituito da: - n.4 prese universali 2x10/16A+T 230V, alimentate da rete IT-Medicale	VEN24-10.01.46.09
	Postazione di lavoro, costituito da: - n.2 prese universali 2x10/16A+T 230V, alimentate da gruppo elettrogeno - n.2 prese universali 2x10/16A+T 230V, alimentate da rete CA	VEN24-10.01.44.18
	Prese per sala operatoria, ad incasso, costituite da: - n.8 prese universali 2x10/16A+T 230V, ad alveoli protetti di colore verde (alimentate da rete CA e sistema IT-M), - n.4 prese di terra per apparecchiature elettromedicali - n.4 prese dati RJ45 cat. 6	VEN24-10.01.44.18 ELE.068 095127e
	Dispositivo ripetitore per controllo dell'isolamento trafo IT-M	QUOTA PARTE ELE.010 ELE.013
	Trave Testaletto orizzontale integrata (inclusa nella fornitura delle pareti attrezzate) completa di: - Predisposizioni (gas medicali) - n.6 Prese Universali 16A 230V AC Rosse - n.2 Prese di Terra - Predisposizione per n.2 prese dati RJ45 cat.6 - Predisposizione per impianto di chiamata infermiera - Luce indiretta + luce diretta/lettura	VEN24-10.02.29.01 VEN24-10.01.44.11

LEGENDA COLORI	
Simbolo	Descrizione
	Dispositivi alimentati da sezione preferenziale (GE)
	Dispositivi alimentati da sezione normale (N)
	Dispositivi alimentati da sezione continuità assoluta di sicurezza (CAS)
	Dispositivi alimentati da sezione trasformatore di isolamento (IT)
	Dispositivi alimentati da sezione continuità assoluta medicale (CA-MED)
	Dispositivi impianto cablaggio strutturato
	Nodi equipotenziali

LEGENDA PUNTI ALIMENTAZIONE			
Simbolo	Descrizione	Simbolo	Descrizione
PM	Punto alimentazione PORTA MOTORIZZATA	TS	Punto alimentazione TOUCH SCREEN
PB	Punto alimentazione PASS BOX	MO	Punto alimentazione MONITOR
UM	Punto alimentazione UMIDIFICATORE	O	Punto alimentazione OROLOGIO DIGITALE
UTA	Punto alimentazione UNITA' TRATTAMENTO ARIA	HDMI	Predisposizione cavo HDMI per monitor
AM	Punto alimentazione ASCIUGAMANI	LST	Punto alimentazione LAMPADA SCIALITICA
L	Punto alimentazione LAVABO ELETTRICO	PC	Punto alimentazione pensile CHIRURGO
GM	Punto alimentazione GAS MEDICALI	PA	Punto alimentazione pensile ANESTESISTA
TM	Punto alimentazione TENDA MOTORIZZATA	P	Punto collegamento/alimentazione SONDA DI PRESSIONE
VVF	Punto alimentazione QUADRO VIGILI DEL FUOCO	P	Punto collegamento/alimentazione PRESSURIZZATORE DI FILTRO
UE	Punto alimentazione UNITA' ESTERNA	UI	Punto alimentazione UNITA' INTERNA
CI	Punto alimentazione CENTRALINA INTERBLOCCO PORTE		



REGIONE DEL VENETO
ULSS3
SERENISSIMA

Servizio Sanitario Nazionale - Regione del Veneto
AZIENDA ULSS N° 3 SERENISSIMA
Via Don Federico Tosatto n° 147 30174 Venezia VE
tel. 041/9657111 - P.E.C.: protocollo.aulss3@pecveneto.it

Direzione Servizi Tecnici e Patrimoniali
Distretto Mirano Dolo

PROGETTO ESECUTIVO

Progettazione esecutiva di n° 6 sale operatorie al 3° piano Blocco Est
OD 03D Ospedale di Dolo (VE)
CUP J42C21000010002 - CIG B34E9CFG7C

VISTO: IL DIRETTORE GENERALE:
DOTT. EDGARDO CONTATO

VISTO: IL DIRETTORE SANITARIO:
DOTT. GIOVANNI CARRETTA

RESPONSABILE UNICO PROG:
ING. PETER FRANCIS CASAGRANDE

PROGETTAZIONE ESECUTIVA:

PRISMA ENGINEERING s.r.l.
via XI Febbraio, n° 2/a
35020 Villatora di Saonara (PD)
tel. +39 049 6798500
www.prismaengineering.it

PROGETTISTA:
Ing. Luciano Viero

COORDINATORE PER LA SICUREZZA IN FASE DI PROGETTAZIONE:
Ing. Luciano Viero

COLLABORATORI:

PROGETTAZIONE ARCH. E OPERE EDILI:
Ing. Lucrezia Carraro

PROGETTAZIONE IMPIANTI ELETTRICI E SPECIALI:
Ing. Daniela Scarpa

PROGETTAZIONE IMPIANTI MECCANICI:
Ing. Andrea Toniolo

PROGETTAZIONE PREVENZIONE INCENDI:
Ing. Paola Trevisani

DATA PRIMA REVISIONE:
29/11/2024

CODICE ELABORATO:
07324_E_ELE_EG_EF_P3_001_01

Rev. commessa Fase Disciplina Formato Contento Livello N. progressivo Revisione

SCALA:
1:100

REV. **01**

OGGETTO:
Impianto di forza motrice e dati - Pianta Piano Terzo

REV.	DATA:	NOTE DI REVISIONE:	RED.	CON.	APP.
0	29/11/2024	PRIMA EMISSIONE	P.T.	D.S.	L.V.
1	21/02/2025	AGGIORNAMENTO	P.T.	D.S.	L.V.